

Jaroslav Serpan: MEZI UMĚNÍM A VĚDOU

Jaroslav Serpan patřil k autorům činným na umělecké scéně poválečné Francie. Na konci 40. let v rámci surrealistické skupiny Andrého Bretona rozvíjel asociativní řetězení obrazů. Počátkem 50. let začal zkoumat tvůrčí možnosti nových podob abstraktní malby, a o v dialogu s Michelem Tapié. Společně s Édouardem Jaguerem zase založil hnutí *Phases*. Jeho aktivity se tak neomezovaly jen na uměleckou tvorbu, nýbrž zahrnovaly také teoretické úvahy a literární činnost.

Jeho životní i tvůrčí dráha se vztahovala k Čechám. Umělcovi rodiče totiž emigrovali z Ruska do Československa, než přesídlili do Francie. Těsně po druhé světové válce se zúčastnil pařížské přehlídky *Surrealismus v roce 1947*, která byla částečně přenesena do Prahy pod názvem *Mezinárodní surrealismus*.

Obrazy Jaroslava Serpana se rovněž objevily na celé řadě programových výstav poválečného evropského umění. Díky úzké spolupráci s Michelem Tapié byly jeho malby vystaveny na přehlídkách jako *Jiné umění* či *Signifiants de l'Informel*.

Ve své tvorbě reagoval na soudobá umělecká hnutí, ať už se jednalo o surrealismus, informel či pop-art. Současně využíval také vědomostí a postupů náležejících do druhé oblasti svého působení, matematiky a biologie, které vystudoval na Sorboně. V jeho malbách a plastikách se tak objevují tvůrčím způsobem uchopené teorie exaktních věd, jako jsou množiny či počet pravděpodobnosti. Tomuto rysu Serpanova díla se intenzivně věnovali představitelé soudobé umělecké kritiky, kteří spatřovali v důsledném zkoumání a uplatňování matematických koncepcí zásadní kvalitu jeho tvorby. V současnosti jsou jeho díla zastoupena v nejprestižnějších světových galeriích, jako jsou kupříkladu Museum of Modern Art a Solomon R. Guggenheim Museum v New Yorku, Israel Museum v Jeruzalémě; z evropských sbírek pak v Museu Ludwig v Kolíně nad Rýnem, v pařížském Centre Pompidou či vídeňském MuMoK.

Pořadatel výstavy/ Exhibition's organizers:

Museum Kampa
společně s agenturou
BEAUX ARTS

Autoři a kurátoři výstavy/ Exhibition's author and curator:

Jitka Šosová
David Karásek
David Železný

Architekt výstavy/ Exhibition's architect:

Vojtěch Rada

Grafik výstavy/ Exhibition's Graphic artist:

Rostislav Sládek

Autorka katalogu/ Author of the catalogue:

Jitka Šosová

Mediální spolupráce/ Media cooperation:

Agentura Botticelli

Cermak Eisenkraft

Botticelli

bh

is
INSTITUT
SERVICES

VÍTKOVICE
MACHINERY GROUP

RENOMIA
CSOB

UniCredit Bank

BigBoard

MINISTERSTVO
KULTURY

PRÁHA
PRAHA
PRAHA

BEAUX ARTS

museum kampa
nadace jana a medy mládkových

Jaroslav Serpan: BETWEEN ART AND SCIENCE

Jaroslav Serpan was one of the artists in the art scene of postwar France. At the end of the 1940's, he became a member of André Breton's surrealist group. In the early 1950's, he began to explore creative possibilities of new forms of abstract painting along with Michel Tapié. Together with art theoretician Édouard Jaguer, he cofounded the *Phases* movement. His activities were not confined only to art; he also engaged in theoretical considerations and literary work.

His life and creative path were directly related to Bohemia. Before relocating to France, Serpan's parents emigrated from Russia to Czechoslovakia. Shortly after World War II, Serpan exhibited in the Parisian show *Surrealism in the year 1947* that was partially transferred to Prague under the title *International Surrealism*.

Jaroslav Serpan's paintings also appeared at a number of program exhibitions that helped to shape postwar European art. Thanks to a long and intensive collaboration with Michel Tapié, his paintings were displayed at exhibitions like *Other Art or Signifiants de l'Informel*.

His work undoubtedly responded to contemporary art movements such as Surrealism, Art Informel or Pop Art. At the same time, he used his knowledge and procedures pertaining to his second area of expertise, mathematics and biology, which he acquired during his studies at the Sorbonne. His paintings and sculptures include creatively grasped theories of exact sciences such as sets or calculations of probability. This aspect of Serpan's artwork was pursued by contemporary art critics, who regarded rigorous exploration and implementation of mathematical concepts as principal quality of Jaroslav Serpan's work. His artwork is currently displayed in the most prestigious art galleries in the world, such as the Museum of Modern Art and Solomon R. Guggenheim Museum in New York, Israel Museum in Jerusalem; and in Europe, the Ludwig Museum in Cologne, Centre Pompidou in Paris and Vienna's MuMoK.

Museum Kampa - Nadace Jana a Medy Mládkových
U Sovových mlýnů 2, 118 00 Praha 1
www.museumkampa.cz

Generální partner
Musea Kampa /
General Partner
of Museum
Kampa:

Hlavní partneři
Musea Kampa /
Main Partners of
Museum Kampa:

Media partner
Musea Kampa /
Media Partner of
Museum Kampa:

Partneři Musea
Kampa / Partners
of Museum
Kampa:

19. února - 12. duben 2015
Otevřeno denně od 10 do 18 hodin

February 19 - April 12, 2015

Open daily from 10 a.m. to 6 p.m.

Záštitu nad výstavou **Jaroslav Serpan - Mezi uměním a vědou** převzal JE Jean-Pierre Asvazadourian, velvyslanec Francouzské republiky v ČR.

The patronage for this exhibition has been assumed by H. E. Jean-Pierre Asvazadourian, Ambassador of France to the Czech Republic.



JAROSLAV SERPAN

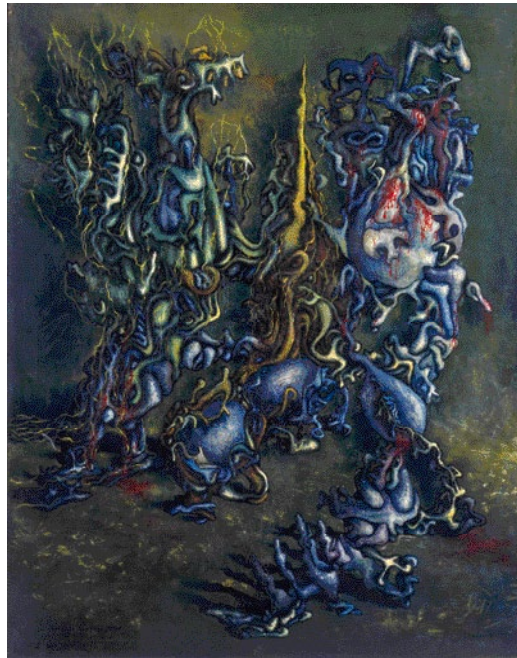
(1922 - 1976)

JAROSLAV SERPAN V DATECH

- 1922** narodil se 4. června v obci Karlštejn u Prahy jako Jaroslav Sossountzov
- 1924** přestěhovali se do francouzské kolonie Dahome v západní Africe
- 1927** rodina se usadila ve Versailles
- 1940** začal malovat a psát básně
- 1946** stal se členem surrealistické skupiny André Bretona
- 1947** žil v Paříži, studoval na Sorbonně biologii a matematiku
- 1948** opustil surrealistickou skupinu; setkal se s Michelelem Tapié; začal zkoumat možnosti abstraktní malby
- 1949** společně s Édouardem Jaguerem a Maxem Claracem-Sérou založili revue Rixes
- 1951** zahájil svou první samostatnou výstavu v pařížské Galerii Breteau; Michel Tapié prezentoval jeho díla ve Studiu Paul Facchetti v rámci výstav Signifiants de l'informel a Jiné umění
- 1952** po zániku revue Rixes s Édouardem Jaguerem založili časopis Phases, který se stal tribunou stejnojmenného hnutí
- 1953** získal doktorský titul ze statistické biologie na pařížské Sorbonně
- 1957** přesídlil do Le Pecq; interiéry svého domu vyzdobil informelní výmalbou; vystavoval v newyorské Kootz Gallery
- 1958** zúčastnil se mezinárodních skupinových výstav prezentujících hnutí Phases
- 1959** kromě samostatných výstav se zapojil i do mezinárodní přehlídky soudobého umění Documenta v Kasselu
- 1960** jeho díla byla zařazena do putovní výstavy Evropské umění dnes, která zavítala do řady muzeí ve Spojených státech a Kanadě; Michel Tapié Serpanovy obrazy rovněž představil na zahajovací výstavě turínského Mezinárodního centra pro estetický výzkum
- 1961** svoji tvorbou se podílel na samostatných i skupinových výstavách ve Spolkové republice Německo, Švýcarsku a Francii
- 1962** jeho malby byly zastoupeny na výstavě Pařížská škola v londýnské Tate Gallery
- 1965** realizoval svoje první dílo do veřejného prostoru; jednalo se o nástěnný keramický panel pro fakultu věd v Besançonu; přestal malovat
- 1966** po roční přestávce se vrátil k malbě; uspořádal bilancující výstavu Retrospektiva: 1949–1966 v Galerii Stadler v Paříži
- 1968** znovu opustil malbu a začal se věnovat sochařství
- 1970** vystavoval v Muzeu moderního umění v Ósace
- 1972** jeho díla byla zastoupena v čtveřech skupinových přehlídkách aktuální tvorby ve Francii, Švýcarsku i Spolkové republice Německo
- 1975** začal se zabývat kolážemi
- 1976** v květnu zahynul během horolezeckého výstupu v Pyrenejích



DGRUGI | 1958 | olej na plátně/oil on canvas | 162 x 130 cm



Gynandrogie II | 1947 | olej na isorelu/oil on Masonite | 91 x 73 cm

The Israel Museum, Jerusalem

Sbírka dadaistického a surrealistického umění Vera a Arturo Schwarzových v Izraelském muzeu. / From the Vera and Arturo Schwarz Collection of Dada and Surrealist Art in the Israel Museum.

JAROSLAV SERPAN IN DATES

- 1922** born 4th of July in Karlštejn near Prague as Jaroslav Sossountzov
- 1924** moves from France to West African French colony Dahomey
- 1927** his family settles in Versailles
- 1940** begins to paint and write poems
- 1946** becomes member of a surrealist group
- 1947** lives in Paris, studies biology and mathematics at the Sorbonne
- 1948** leaves the surrealist group, meets Michel Tapié, begins to explore the possibilities of abstract painting
- 1949** cofounds Rixes together with Édouard Jaguer and Max Clarac-Sérou
- 1951** opens his first solo exhibition in Parisian Breteau Gallery; Michel Tapié presents his artwork in Paul Facchetti Studio as part of exhibitions Signifiants de l'informel and Other Art
- 1952** after demise of revue Rixes, he and Edouard Jaguer cofound magazine Phases, which becomes a platform of a movement of the same name
- 1953** receives a doctorate in statistical biology at the Sorbonne
- 1957** relocates to Le Pecq; interior of his house is decorated by his Informel wall paintings; exhibits in Kootz Gallery in New York
- 1958** participates in international group exhibitions presenting the Phases movement
- 1959** in addition to solo exhibitions, he also participates in international exhibition of contemporary art Documenta in Kassel
- 1960** his works are included in travelling exhibition European Art Today, which is presented in many museums in the United States and Canada; Michel Tapié presents Serpan's paintings at the opening exhibition of Turin's International Center for Esthetic Research
- 1961** his works are presented at solo and group exhibitions in Germany, Switzerland and France
- 1962** his works are presented at exhibition Parisian School in Tate Gallery in London
- 1965** creates his first artwork in public space – a ceramic wall panel at the Faculty of Science in Besançon; he ceases to paint
- 1966** returns to painting after a year-long break; organizes a retrospect exhibition Retrospective: 1949–1966 in Gallery Stadler in Paris
- 1968** ceases to paint again and begins to focus on sculpture
- 1970** exhibits at the Museum of Modern Art in Osaka
- 1972** his works are presented at many group exhibitions of contemporary art in France, Switzerland and Germany
- 1975** begins to create collages
- 1976** passes away in May during a mountain climb in Pyrenees

Foto © The Israel Museum, Jerusalem.